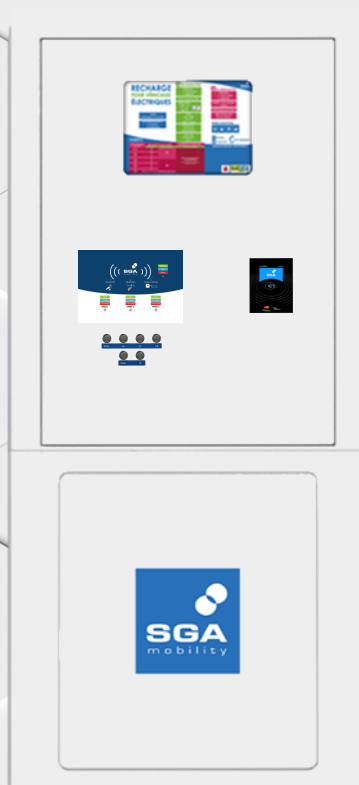


ZELIE CB



SGA
mobility



QR code



ZELIE CB

Parkings d'entreprises, Copropriétés,
Hôtels, Restaurants

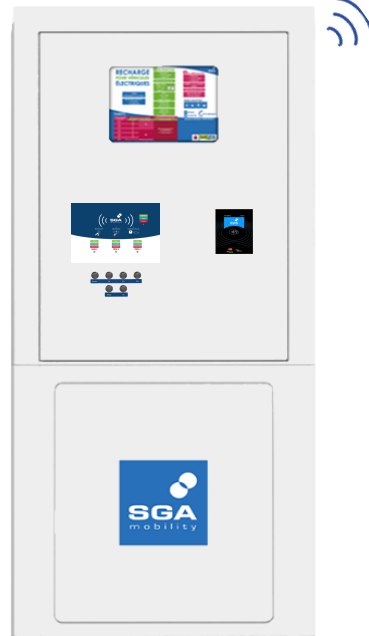


Paiement par carte bancaire et par opérateurs de mobilité

Par cartes bancaires



Par badges RFID



Un accès facile et rapide



Par opérateurs de mobilité

Interopérabilité



Opérateurs de mobilité



Aucune commission sur les flux financiers

avec le paiement par la carte bancaire



10 € Payé



Banque
Automobiliste

10 € Reçu (brut)



Banque
Propriétaire borne

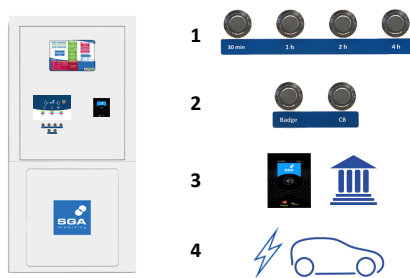
Une solution unique sur le marché



2 Modes de paiement avec la carte bancaire

1 - Paiement début de charge :

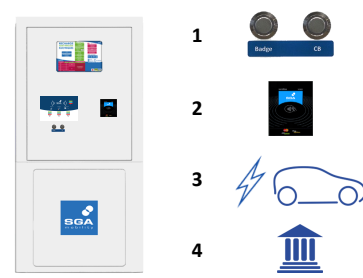
- 1 - Choix du **temps de charge**
- 2 - Modes de paiement : **CB / opérateurs de mobilité**
- 3 - Paiement en **début de charge**
- 4 - Charge du véhicule



Paiement à la minute

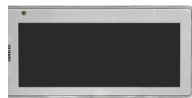
2 - Paiement fin de charge :

- 1 - Modes de paiement : **opérateurs de mobilité / CB**
- 2 - Empreinte : **CB / opérateurs de mobilité**
- 3 - Charge du véhicule
- 4 - Paiement en **fin de charge**



Paiement à la consommation

Interface Homme-Machine



← **Affichage des informations de paiement sur une étiquette électronique**
modifiable depuis la supervision Mercure de SGA Mobility

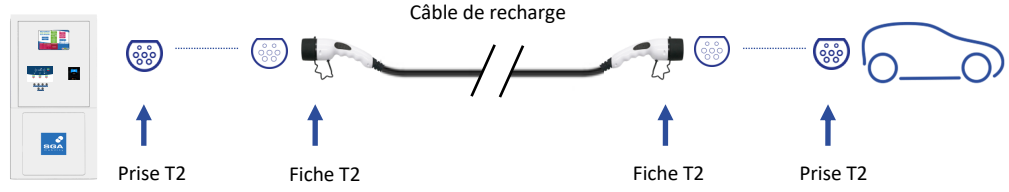


← **Vert** : Disponible
Bleu : En charge
Rouge : Indisponible



Références des bornes

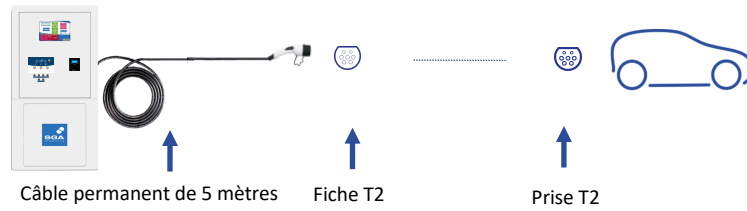
Monophasé et Triphasé



Aspect extérieur	
Prises	T2 E/F + T2 E/F
Monophasé	ZEL-CBE-M1212 - 11 *
Triphasé	ZEL-CBE-T1212 - 21 *



* Références éligibles à la prime Advenir suivant les types de parkings.

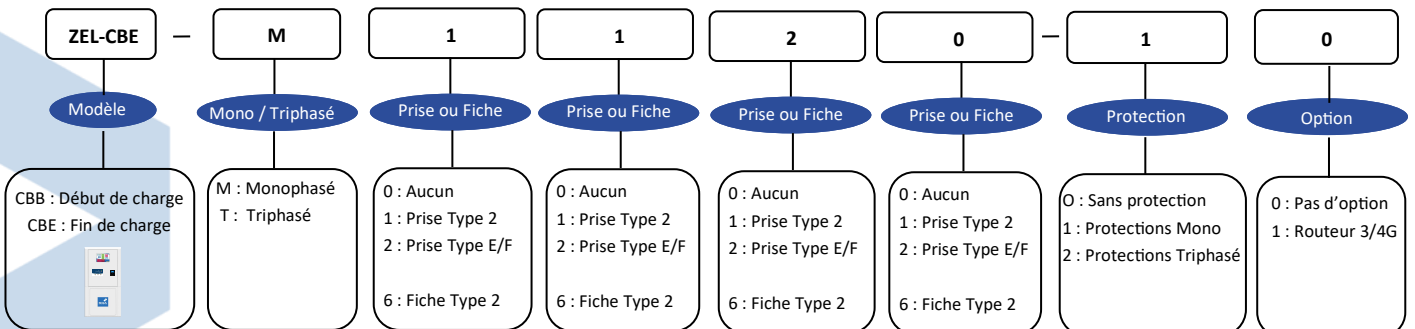


Référence : Fin de charge		
Fiche T2 avec câble de 5 m	T2 T2 	T2 T2 E/F
Monophasé	ZEL-CBE-M6600 - 11 *	ZEL-CBE-M6620 - 11 *
Triphasé	ZEL-CBE-T6600 - 21 *	ZEL-CBE-T6620 - 21 *



* Références éligibles à la prime Advenir suivant les types de parkings.

Construction des références





Réglages et informations

Réglage de puissance de charge possible

Ampère	Puissance en monophasé	Puissance en triphasé
10 A	2.0 kW	6.8 kW
12 A	2.7 kW	8.2 kW
14 A	3.2 kW	9.6 kW
16 A	3.7 kW	11.0 kW
18 A	4.1 kW	12.3 kW
20 A	4.6 kW	13.7 kW
22 A	5.0 kW	15.1 kW
24 A	5.5 kW	16.5 kW
26 A	6.0 kW	17.8 kW
28 A	6.4 kW	19.2 kW
30 A	6.9 kW	20.6 kW
32 A	7.4 kW	22.0 kW

Informations sur les autonomies récupérées (environ)

Ces informations sont données à titre informatif et ne tiennent pas compte des phases d'équilibrage de la batterie.
(Pour une voiture consommant entre 15 et 20 kW au 100 Km).

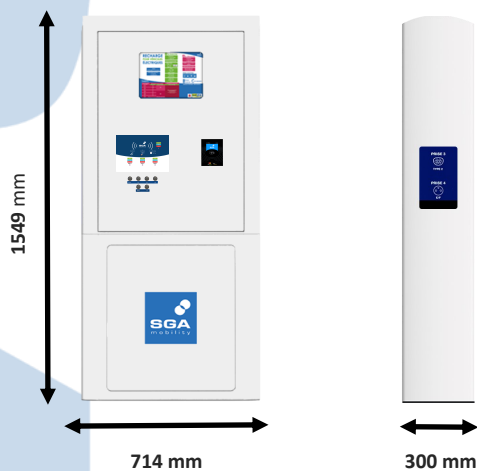
Puissance de charge	Autonomie récupérée / heure de charge (environ)
Monophasé 3.7kW	20 km
Monophasé 7.4 kW	40 km
Triphasé 11 kW	60 km
Triphasé 22 kW	120 km



Caractéristiques techniques

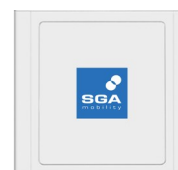
Matériaux	Acier Inoxydable
Couleurs	Blanc RAL 9002 Autres couleurs sur demande
Dimensions	(Hauteur x Largeur x Profondeur) 1549 mm x 714 mm x 300mm
Puissances délivrées par prises	De 10 à 32 A en mono et triphasé 3,7 kW (monophasé 16A), 7 kW (monophasé 32A), 11 kW (triphasé 16A), 22 kW (triphasé 32A)
Information sur l'état de la charge	En clair sur l'IHM
Poids	80 kg environ, suivant configuration
Type de prise ou fiche	Prise type 2, prise E/F
Protection électrique	Monophasé : Interrupteur différentiel Type A 30mA + Disjoncteur thermique courbe B Triphasé : Interrupteur différentiel Type B 30mA + Disjoncteur thermique courbe D
Fixation	Borne sur pied fixée par 4 points d'encrage sur un massif en béton préfabriqué (non fourni).
Environnement	Degré d'humidité de 5 à 90% Température de fonctionnement - 20°C à + 60°C
Alimentation	Monophasé 230VAC - 1P + N + T — de 32 à 60 A Triphasé (Tétrapolaire) 400VAC - 3P + N + T — de 32 à 60 A
Indices de protection	IP55 : boîtier IP54 : prises
Résistance aux chocs	IK10 : borne IK prise : suivant modèle
Normes et Certifications	Certification CE : Conformité Européenne CEI 61851 : Système de charge de véhicules CEI 62196 : Fiche, socles de prise de courant pour véhicules électriques NFC 15-100 : Sécurité des installations électriques

Dimensions

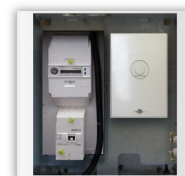


Partie basse de la borne

PDL : Compteur Enedis (ERDF) intégré.



← Sérigraphie Personnalisable



← PDL (Point De Livraison) jusqu'à 36 KVA intégré et protégé



Borne connectée à une supervision



Connexion au réseau 3/4G

ou

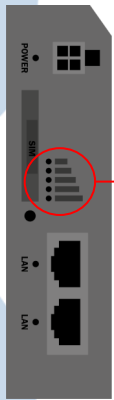


Cable RJ-45



Protocole OCPP 1.6 et supérieur

Connexion au réseau 3/4G



Routeur 3/4G

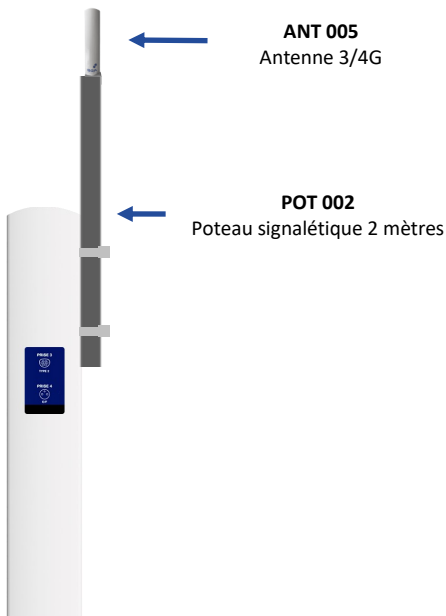
Vérification du niveau de connexion de la borne grâce au routeur 3/4G dans la borne

Barres réseaux	Connexion	Action
1 barre	Très mauvaise	Améliorer la connexion impérativement
2 barres	Mauvaise	Améliorer la connexion
3 barres	Passable	Améliorer la connexion
4 barres	Bonne	Aucune
5 barres	Excellente	Aucune

Nous vous conseillons de vérifier par avance le taux de connexion de votre futur parking

Optimisation de la connexion au réseau

Cette antenne peut être ajoutée en cas de mauvaise connexion au réseau



ANT 005
Antenne 3/4G

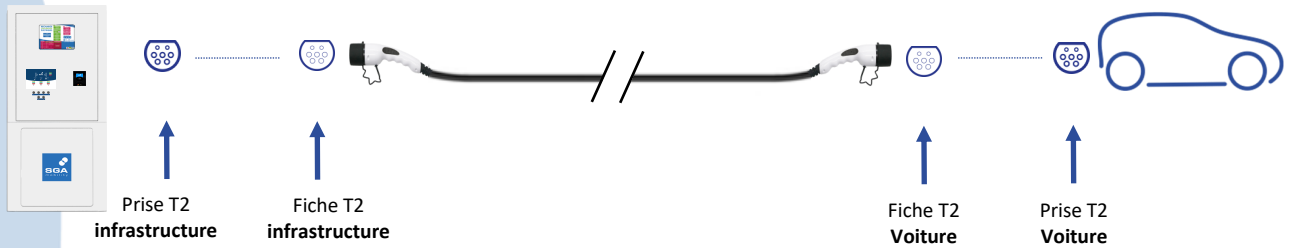
POT 002
Poteau signalétique 2 mètres

Références	Produits
ANT 005	<p>Antenne 3/4G avec 5 mètres de câble (visserie incluse)</p>
POT 002	<p>Poteau signalétique 2 mètres (fixation et visserie incluse)</p>



Connectique pour la recharge électrique

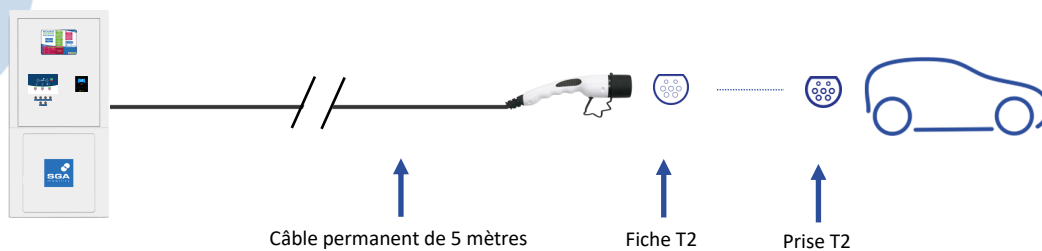
Borne ZELIE CB & ID avec prise type 2



Références	Produits
CR T32 232	<p>Cable de rechargement T2 / T2. Longueur : 5 mètres, 22KW - 3 phases 32A.</p>

Chaque câble est vérifié et testé.
Ce câble fonctionne sur toutes les bornes de mode 3 et les voitures équipées d'une prise T2 selon les normes applicables : ISO 17409 et IEC 61851

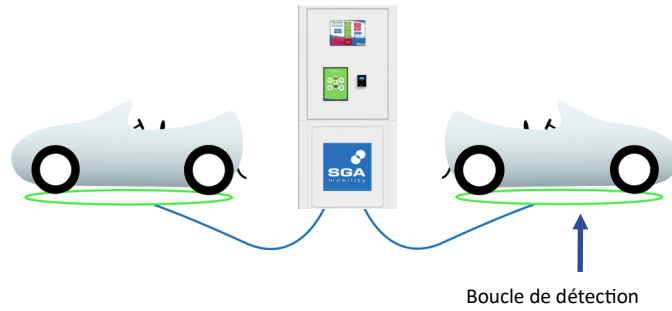
Borne ZELIE CB & ID avec câble permanent de 5m et fiche T2



Voir notre documentation sur les câbles de recharge.



Détection des voitures ventouses



Références	Produits
DVV 02	 2 Détections véhicules ventouses

Cette information est envoyée à la supervision.

Borne	Places	Adresse	Ville	Message
SGA900045		Parc des Saules	Val-de-Reuil	1 Véhicule(s) Ventouse(s)
SGA900020		Parking Office de tourisme	Louviers	1 Véhicule(s) Ventouse(s)
SGA900051		Boulevard De Gaulle	Saint-Marcel	1 Véhicule(s) Ventouse(s)



Signalisation verticale et horizontale



SIG B6D 450
Panneau de signalisation



SIG 25L3
Panneau de signalisation



POT 002
Poteau signalétique 2 mètres

SIGH 01



Références	Signalisations
SIGV 03	<p>Pack signalisation verticale (B6d 450 + 25L2 + poteau 3m) (fixation et visserie incluse)</p>
SIG B6d 450	<p>B6d 450 : Stationnement interdit Diamètre : 450mm (fixation et visserie incluse)</p>
SIG 25L2	<p>25L2 : Véhicules en charge (fixation et visserie incluse)</p>
POT 003	<p>Poteau signalétique de 3 mètres</p>
SIGH 01	<p>Signalisation horizontale</p>



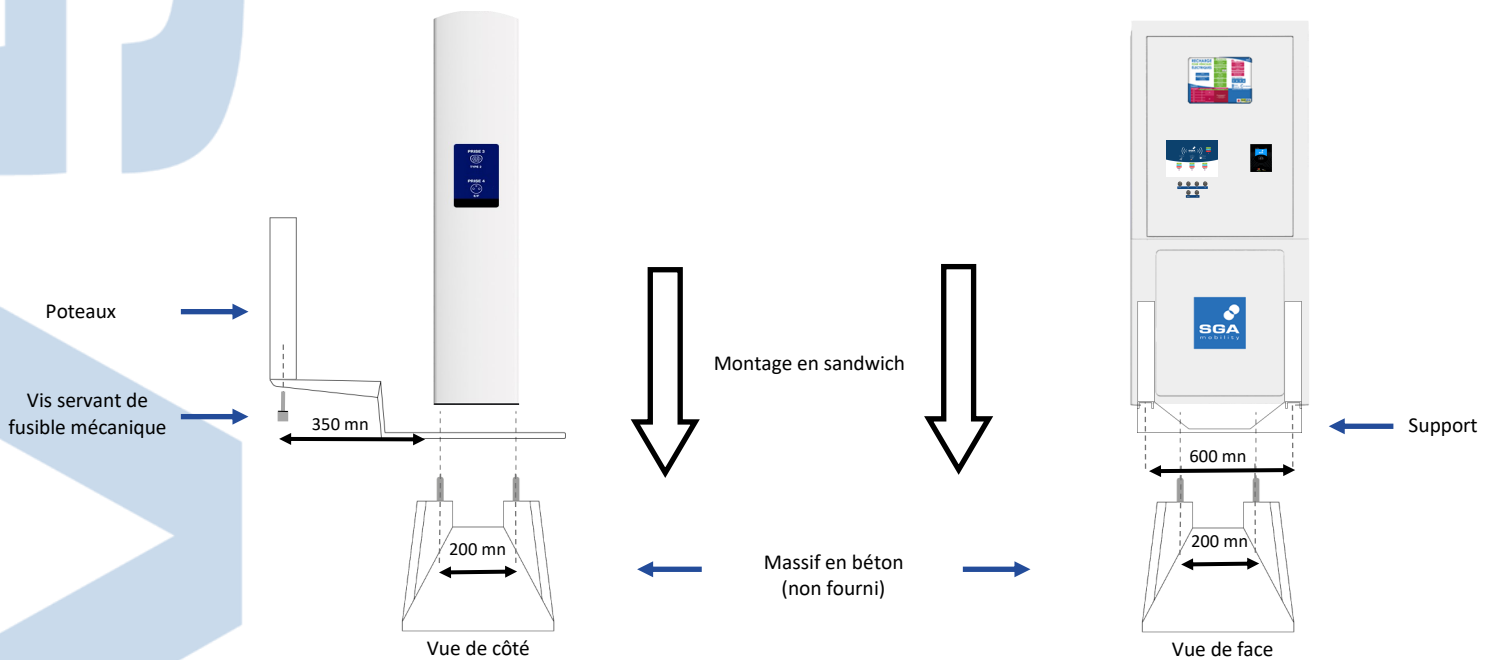
Protection mécanique

1. Ces protections permettent de protéger la borne contre d'éventuelles collisions



Références	Produits
ZEL 001	<p>Protection mécanique (2 poteaux + support)</p>

2. Montage en sandwich avec la borne



Connexion des bornes à la supervision



Assistance aux utilisateurs



Assistance téléphonique à la mise en service

Activation de la carte SIM
Vérification de son niveau de réception

Vérification des étapes de la connexion en débits montant et descendant

Connexion à la plateforme de supervision

Rapport des tests de connexions

Fourniture des identifiants : QR Codes

Application de la politique commerciale

Rapport des tests de fonctionnalités

Référencée Advenir



SGA mobility

SGA Mobility

27 Rue Jean-Philippe Rameau
Pôle Delta—B6
76000 Rouen

Tel : +33 (0)2 32 10 51 89

www.sga-mobility.com
commercial@sga-mobility.com